

## L'osservatorio economico

Testi e tabelle estratti dai "rapporti sull'economia" della  
**Fondazione Aristeia-Istituto di ricerca  
 del Consiglio Nazionale  
 dei Dottori Commercialisti**  
 a cura di Tommaso Di Nardo



## Rapporto d'autunno



Giacomo Di Chirico "Pastorelli d'Abruzzo" - olio su tavola  
 quadro in mostra presso la galleria "La Piazzetta" di Orzinuovi

### ANALISI CONGIUNTURALE

#### *Il clima di fiducia*

Come mostrano i grafici che seguono, è in atto un generale miglioramento del clima di fiducia dei consumatori e delle imprese in Italia.

È il segnale, molto positivo, di un cambiamento di tono che starebbe a indicare una seria ripresa economica nel 2006.

Le previsioni, però, non sono concordi e il timore di una ripresa mancata o debole permane ancora nei principali osservatori economici nazionali e internazionali.

#### *L'economia europea*

L'economia europea appare in netta ripresa anche se inferiore al tasso di crescita mondiale e, soprattutto, a quello degli Stati Uniti. Gli indicatori hanno mostrato un aumento dei rischi inflazionistici che hanno immediatamente spinto la Banca Centrale Europea ad annunciare un prossimo rialzo del costo del denaro.

I governi non sono d'accordo, ma non protestano con vivacità mentre i mercati hanno già incorporato il rialzo.

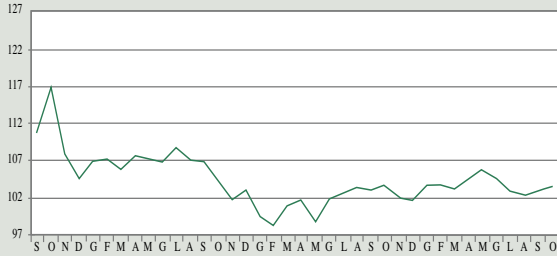
Anche i positivi segnali provenienti dal mercato del lavoro fanno intendere che l'economia europea gode di una buona ripresa giustificando ancora di più il nuovo orientamento di politica monetaria.

#### *L'economia italiana*

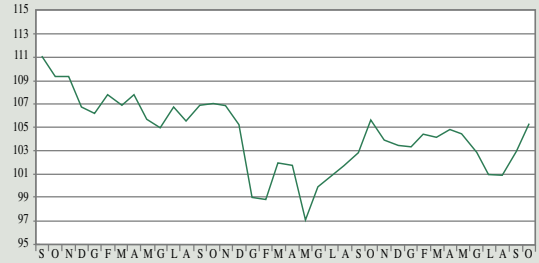
Negli ultimi mesi si è parlato di ripresa e di ripresina per l'Italia. Gli ultimi dati Istat sul pil sono positivi ma sono anche pieni di ombre.

Il tasso di crescita congiunturale è positivo nel III trimestre ed è pari a +0,3%, quello tendenziale è invece pari a +0,0%. Nel trimestre precedente i dati erano, rispettivamente, +0,7% e +0,1%. Probabilmente il tasso di crescita del nostro pil 2005 sarà pari a +0,0/0,1% e ciò significa che sarà quasi impossibile raggiungere gli obiettivi del governo per il 2006 posti intorno all'1,6%.

**Clima di fiducia dei consumatori  
indice grezzo Isae**  
settembre '02 - ottobre '05



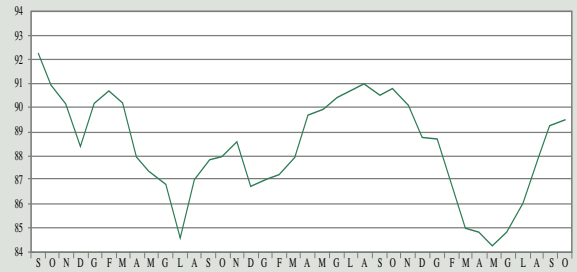
**Clima di fiducia dei consumatori  
indice destagionalizzato Isae**  
settembre '02 - ottobre '05



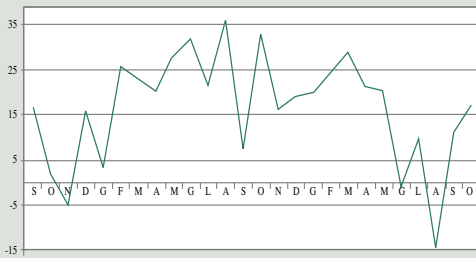
**Clima di fiducia dei consumatori  
indice corretto Isae**  
settembre '02 - ottobre '05



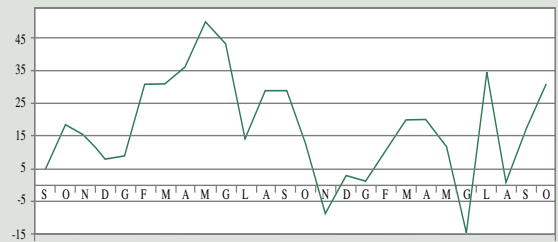
**Clima di fiducia imprese manifatturiere  
indice destagionalizzato Isae**  
settembre '02 - ottobre '05



**Clima di fiducia imprese di servizi alle famiglie  
indice grezzo Isae**  
settembre '03 - ottobre '05

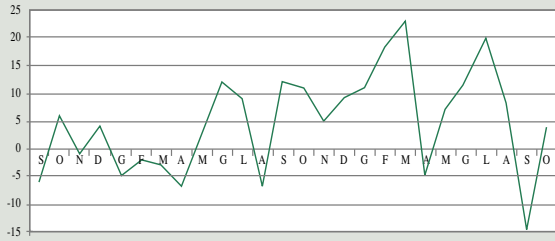


**Clima di fiducia imprese di servizi Nord-Est  
indice grezzo Isae**  
settembre '03 - ottobre '05

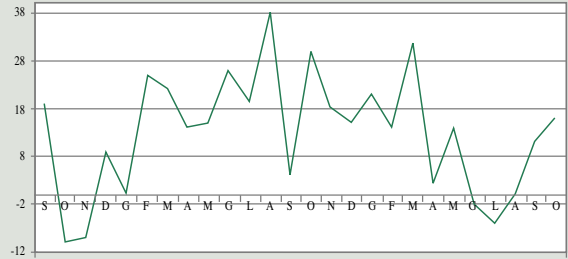


Achille Tominetti "Nevicata"

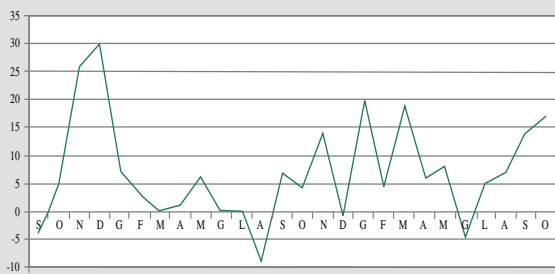
**Clima di fiducia imprese di servizi finanziari  
indice grezzo Isae**  
settembre '03 - ottobre '05



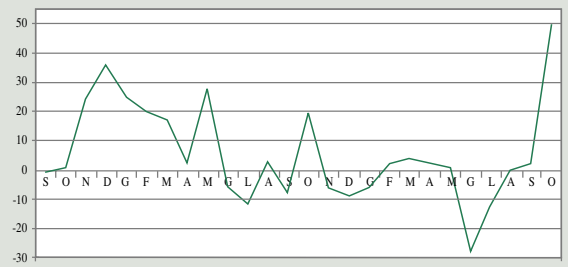
**Clima di fiducia imprese di servizi Centro  
indice grezzo Isae**  
settembre '03 - ottobre '05



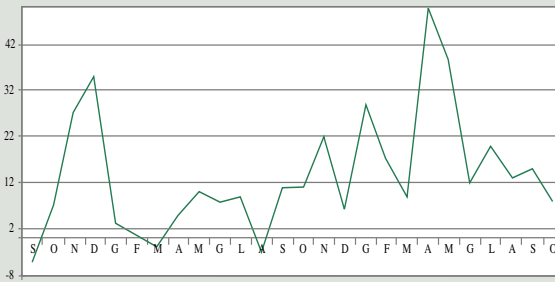
**Clima di fiducia imprese di servizi alle imprese  
indice grezzo Isae**  
settembre '03 ottobre '05



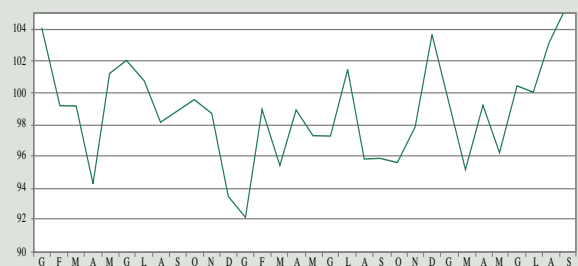
**Clima di fiducia imprese di servizi Sud  
indice grezzo Isae**  
settembre '03 - ottobre '05



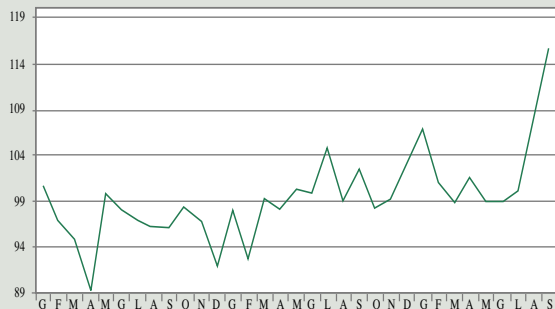
**Clima di fiducia imprese di servizi Nord-Ovest  
indice grezzo Isae**  
settembre '03 - ottobre '05



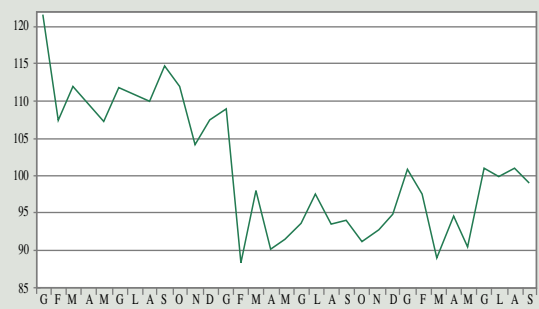
**Clima di fiducia imprese di Commercio al minuto  
indice destagionalizzato Isae**  
gennaio '03 - ottobre '05



**Clima di fiducia imprese di Commercio tradizionale  
indice grezzo Isae**  
gennaio '03 - settembre '05

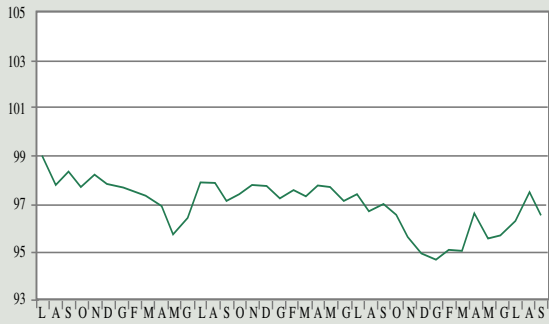


**Clima di fiducia imprese di Commercio grande distribuzione  
indice grezzo Isae**  
gennaio '03 - settembre '05



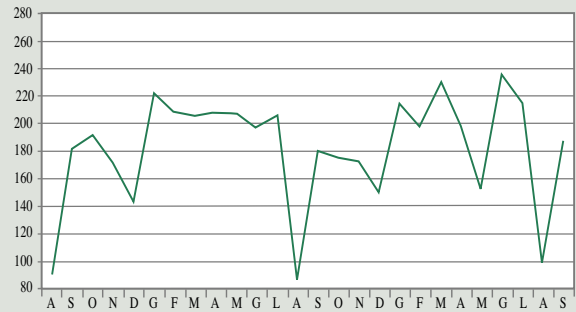
## LA CONGIUNTURA ITALIANA

**Produzione industriale**  
indice destagionalizzato  
luglio '02 - settembre '05



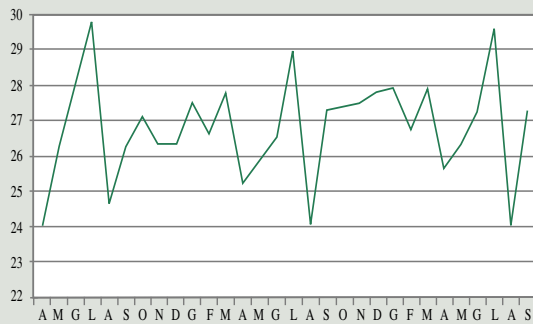
Fonte: Istat (indice in base 2000=100)

**Immatricolazioni di auto**  
migliaia di unità  
agosto '03 - settembre '05



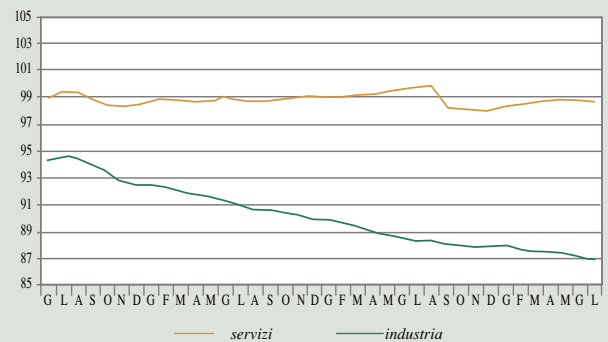
Fonte: Anfia (indice in base 2000=100)

**Consumi elettrici**  
miliardi di KW/h  
aprile '03 - settembre '05



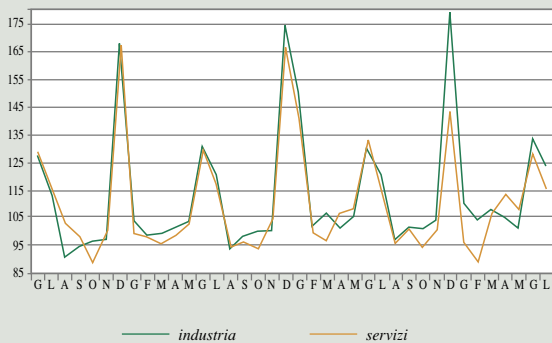
Fonte: Enel (indice in base 2000=100)

**Occupazione nelle Grandi Imprese**  
indice destagionalizzato (al lordo C.I.G.)  
giugno '02 - luglio '05



Fonte: Istat (indice in base 2000=100)

**Retribuzione Lorda Media per dipendente Grandi Imprese**  
indice grezzo  
giugno '02 - luglio '05



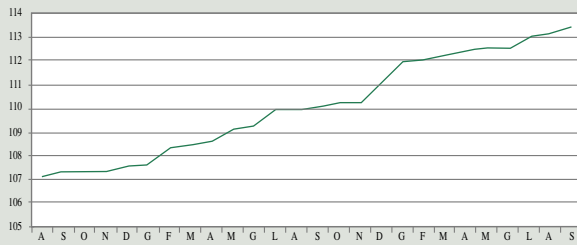
Fonte: Istat (indice in base 2000=100)

**Inflazione**  
Tasso di inflazione annuale tend.  
agosto '01 - ottobre '05



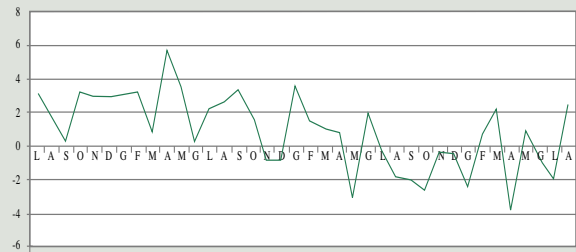
Fonte: Istat

## Retribuzioni contrattuali orarie agosto '03 - settembre '05



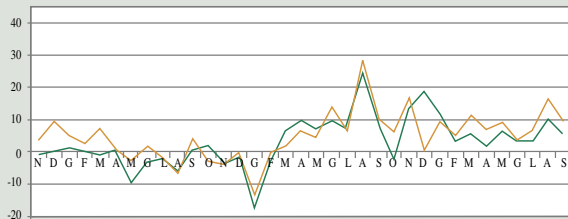
Fonte: Istat (indice in base 2000=100)

## Vendite al dettaglio. Tasso di crescita annuale - indice grezzo luglio '02 - agosto '05



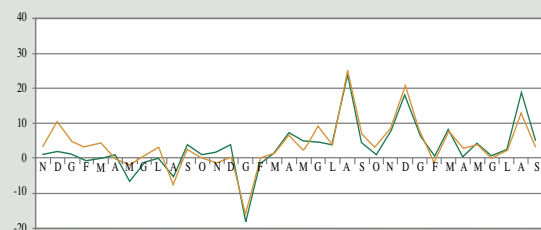
Fonte: Istat (indice in base 2000=100)

## Commercio con l'estero Tasso di crescita import-export dati grezzi tend. novembre '02 - settembre '05



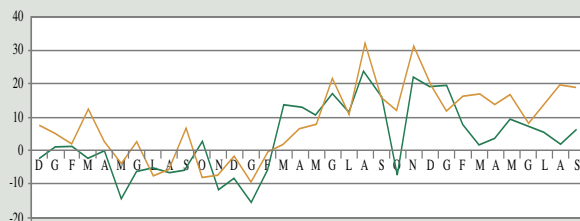
Fonte: Istat (nuovo indice di base)

## Commercio estero con i Paesi dell'UE Tasso di crescita import-export dati grezzi tend. novembre '02 - settembre '05



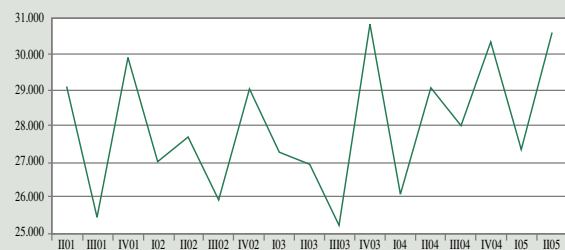
Fonte: Istat (nuovo indice di base)

## Commercio estero con i Paesi extra UE Tasso di crescita import-export dati grezzi tend. dicembre '02 - settembre '05



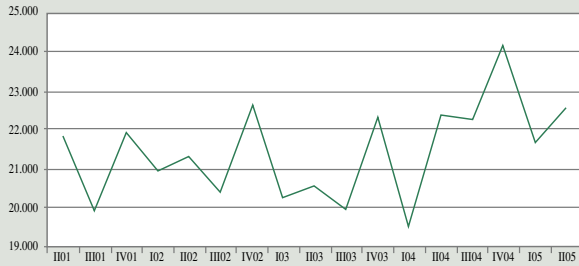
Fonte: Istat (nuovo indice di base)

## Esportazioni delle Regioni Italiane Nord-Ovest dati trimestrali grezzi in milioni di euro



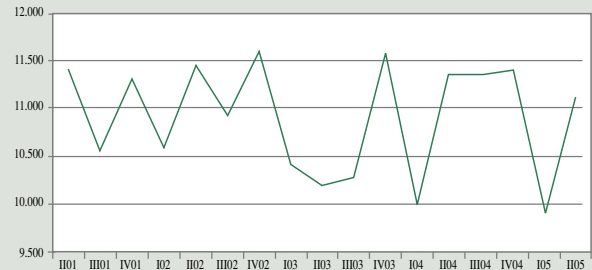
Fonte: Istat

**Esportazioni delle Regioni Italiane Nord-Est  
dati trimestrali grezzi in milioni di euro**



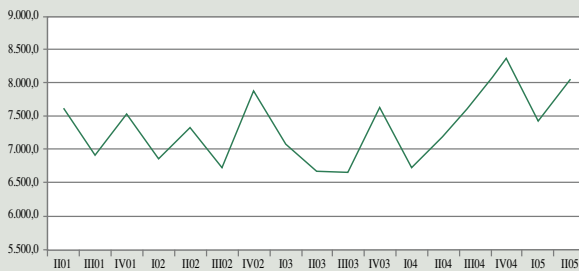
Fonte: Istat

**Esportazioni delle Regioni Italiane Centro  
dati grezzi trimestrali in milioni di euro**



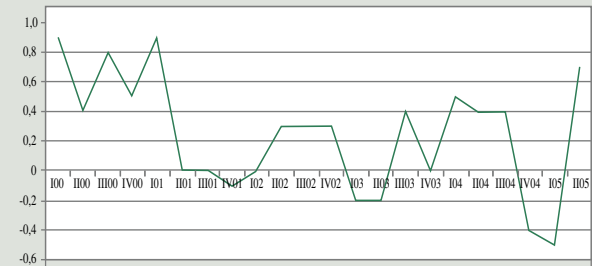
Fonte: Istat

**Esportazioni delle Regioni Italiane Mezzogiorno  
dati trimestrali grezzi in milioni di euro**



Fonte: Istat

**Prodotto Interno Lordo  
Variazioni trimestrali cong. 100 - II05  
dati destagionalizzati in milioni di euro lire 1995**

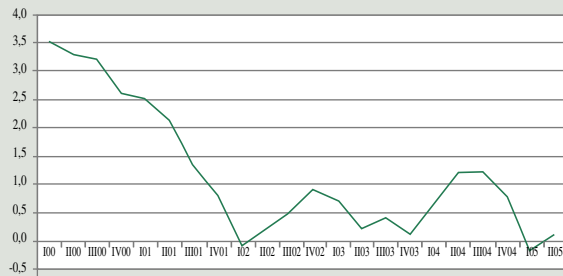


Fonte: Istat



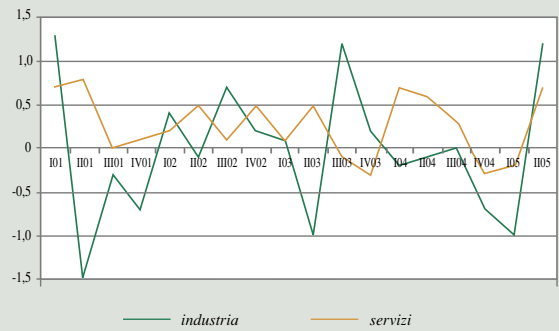
Francesco Foschi - Casa colonica sul fiume (particolare)

**Prodotto Interno Lordo**  
**Variazioni trimestrali tend. 100-II05**  
 dati destagionalizzati in milioni di euro lire 1995



Fonte: Istat

**Valore aggiunto ai prezzi di mercato**  
**Variazioni trimestrali cong. 101 - II05**  
 dati destagionalizzati in milioni di euro lire 1995



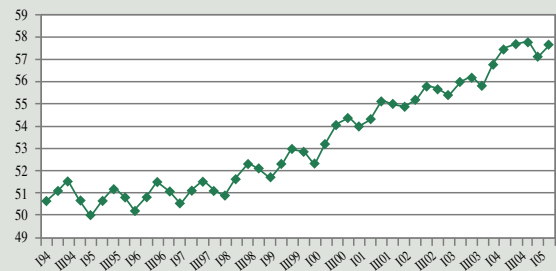
Fonte: Istat

**Valore aggiunto ai prezzi di mercato**  
**Variazioni trimestrali tend. 100 - II05**  
 dati destagionalizzati in milioni di euro lire 1995



Fonte: Istat

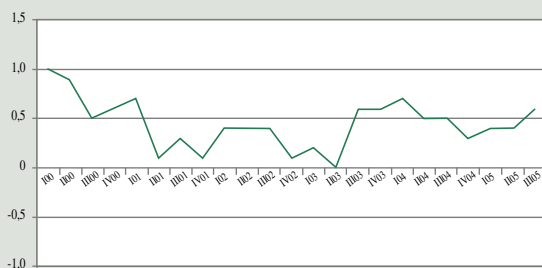
**Occupazione e disoccupazione: dati trimestrali**  
**Tasso di occupazione 15-64 anni**  
 I trim. '94 - II trim '05



Fonte: Istat

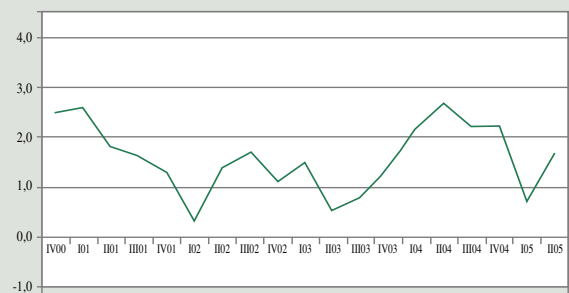
## LA CONGIUNTURA EUROPEA

**GDP-PIL UE 25**  
**Tasso di crescita trim. cong.**



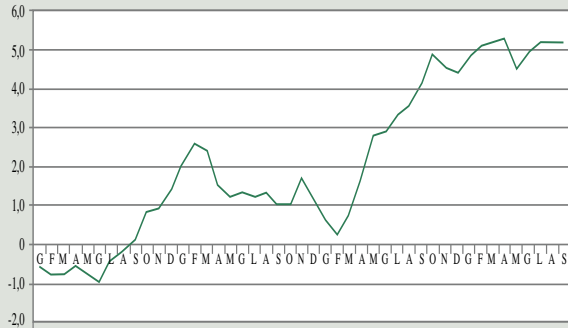
Fonte: Eurostat

**GDP-PIL UE 25**  
**Tasso di crescita trim. tend.**



Fonte: Eurostat

## Prezzi alla produzione UE 25 Tasso di crescita tendenziale



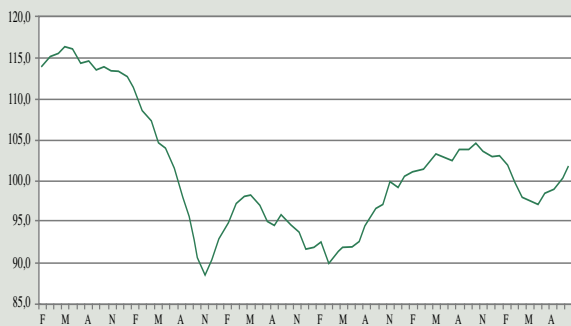
Fonte: Eurostat (nuovo indice di base 2000=100)

## Produzione Industriale Tasso di crescita tendenziale



Fonte: Eurostat (indice in base 2000=100)

## Economic Sentiment Indicator UE 25 (1995=100)



Fonte: Eurostat

## Inflazione Eurozone (1996=100) Indice Armonizzato

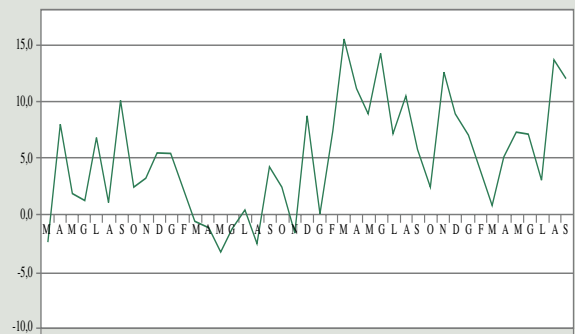


Fonte: Eurostat



Gianmaria Ciferri - Paesaggio invernale

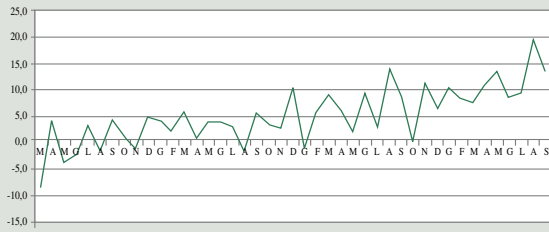
## Esportazioni di merci Eurozone Tasso di crescita tendenziale Volume Index (22000=100)



Fonte: Eurostat

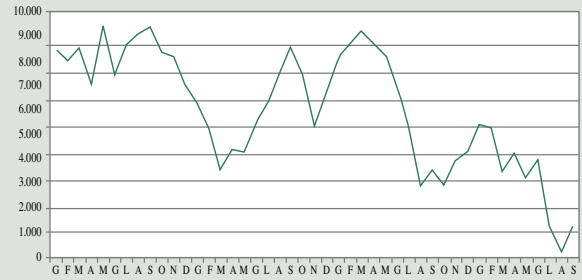


**Importazioni di merci Eurozone**  
**Tasso di crescita tendenziale**  
Volume Index (22000=100)



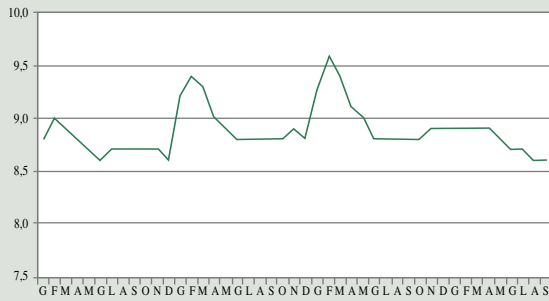
Fonte: Eurostat

**Saldo della Bilancia commerciale Eurozone**  
milioni di Euro



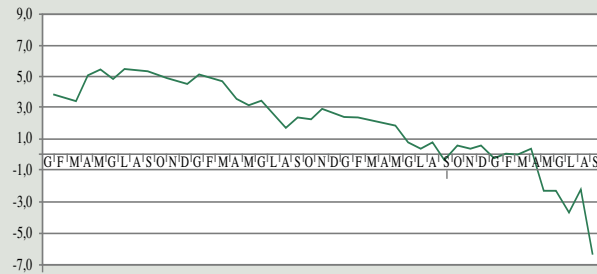
Fonte: Eurostat

**Tasso di disoccupazione UE 25**



Fonte: Eurostat

**Tasso di crescita tendenziale disoccupazione Euro-zone**



Fonte: Eurostat

**Tasso di crescita tend. del costo del lavoro UE 25**



Fonte: Eurostat

**Tasso di interesse a tre mesi Euro-zone**  
media mensile



Fonte: Eurostat



Giacomo Bergomi - Nevicata con soff